

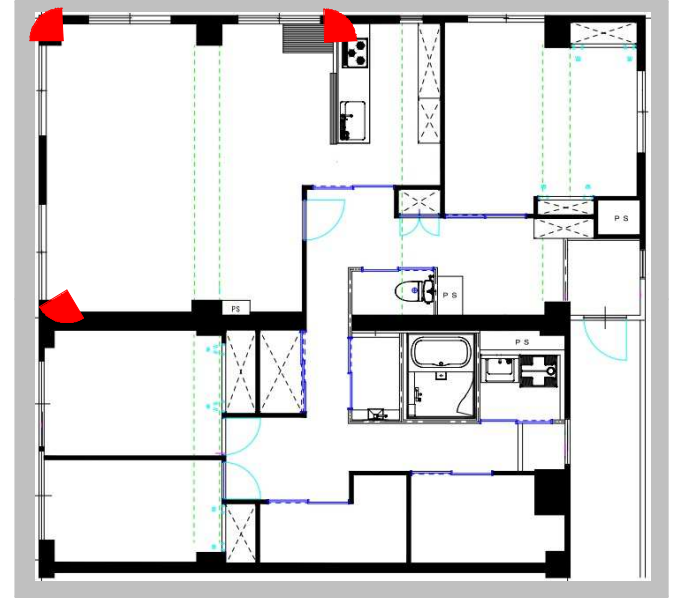
Living & Dining Space

木のぬくもりが感じられる空間に。

フローリングは木の表情がわかるムク突板貼り。
落ち着いた雰囲気です。暖かみのあるチーク材を使用しました。

ダイニングのペンダントはアクセントに

築年数 : 40年
建物形態 : マンション
間取り : 5LDK
専有面積 : 120㎡
家族構成 : 3人家族
工事概要 : リノベーション
工事期間 : 3ヶ月



明るくぬくもりのある空間に仕上がりました



角部屋で2面に窓のある約20帖のリビングダイニングは採光も抜群。広い空間と明るさを演出するためにクロスは白系でコーディネート。シンプルな空間になるように照明はダウンライトを採用しています。テーマカラーでもあるチーク材のフローリングが映える空間に仕上がりました。



TOTO ZJトイレ



キッチン背面は収納力のあるカップボードを



トクラス ベリー I型 2400mm



クローズだったキッチンは対面式に



トクラス EJ W750



トクラス ヴィタール1316



8帖 寝室にはクローゼットを2箇所



ウォークインクロゼット



ウォークインクロゼット



子供部屋①のクロスは星のパターン柄



子供部屋②のクロスはハートのパターン柄



子供部屋①



TOTO GG-1



トイレの対面には手洗いと造作収納



子供部屋②

子供部屋②



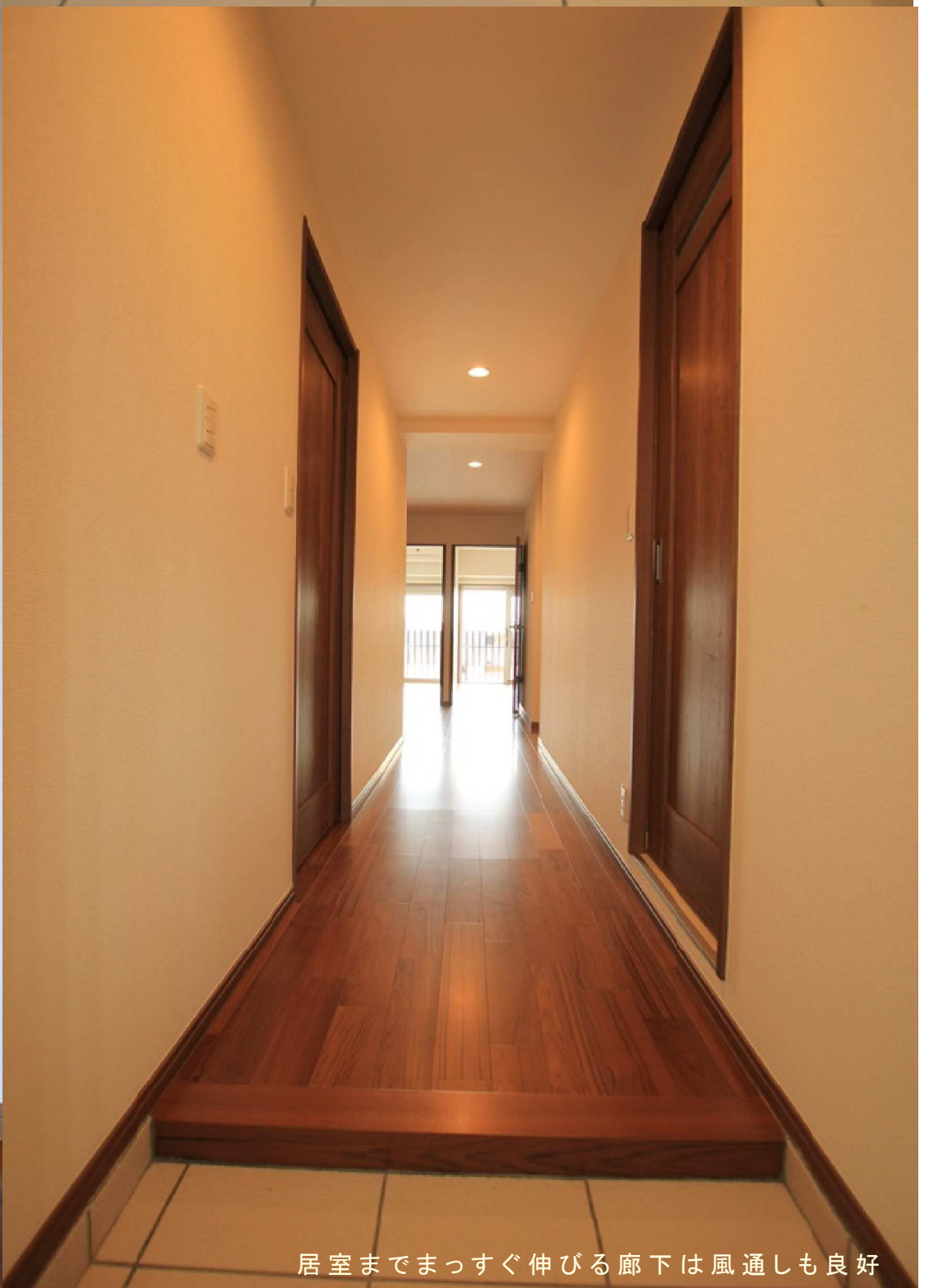
エントランスはホワイト調のタイルでコーディネート



広々としたスペースに家族全員の靴が入る玄関収納



サブエントランスと廊下も広めに計



居室までまっすぐ伸びる廊下は風通しも良好